

IDEAL FÜR  
ZWISCHEN-  
ZÄHLER

# Schnittstelle für digitale Stromzähler

HmIP-ESI-LED

Mit der Homematic IP Schnittstelle für digitale Stromzähler behalten Sie den Stromverbrauch immer im Blick. Die LED-Schnittstelle ist insbesondere bei Zwischenzählern die ideale Lösung, um Stromverbräuche oder Einspeisung zu erfassen. Die Daten werden immer aktuell in der Homematic IP App angezeigt. Die Installation erfolgt in wenigen Schritten direkt auf dem Stromzähler.

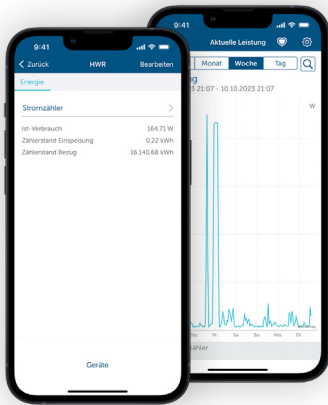


homematic   
Smart wohnen. einfach komfortabel

## IDEAL FÜR ZWISCHENZÄHLER

Viele digitale Zähler visualisieren den aktuellen Verbrauch über Blinkimpulse einer Leuchtdiode auf der Vorderseite des Zählers. Diese Impulse werden von dem Sensor erfasst und an die App weitergegeben.

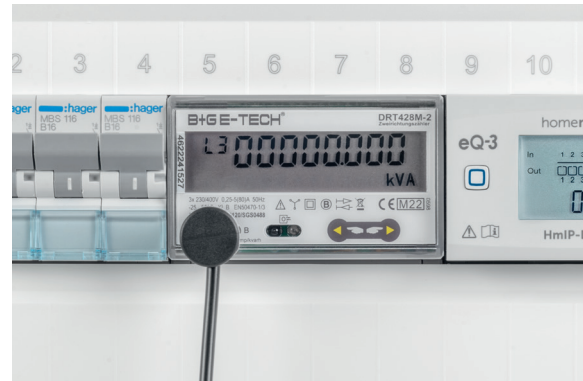
Das Gerät eignet sich vor allem für Zwischenzähler, die für Zwischenzählungen wie z. B. Einspeisungen von PV-Anlagen oder Energieverbräuche von Wärmepumpen genutzt werden. Die Angabe, wie viele Impulse pro kWh Ihr Zähler liefert, finden Sie direkt auf dem Gerät.



## EINFACHE MONTAGE OHNE VORKENNTNISSE

Montieren Sie die Schnittstelle einfach selbst auf Ihrem Zwischenzähler: Der Lesekopf verfügt an der Montageseite über eine Klebefläche. Damit wird er einfach an der vorgesehenen Position am Zwischenzähler fixiert. Er ist rückstandslos wieder entfernbar und somit auch für Mietwohnungen geeignet.

Anschließend wird der Sensor mit der Schnittstelle verbunden und über die App ins Smart Home integriert – fertig!



Montage an einem Stromzähler

## IMMER WISSEN, WAS VERBRAUCHT WIRD

Das Gerät bietet in Kombination mit der Homematic IP App eine umfangreiche Übersicht über die Energieverbräuche und macht es möglich, den aktuellen Stromverbrauch oder Einspeisungen immer im Blick zu behalten. Dafür wird der Sensor ganz einfach auf dem Stromzähler montiert.

Mithilfe der Messdatenerfassung lassen sich zudem Verbräuche über einen längeren Zeitraum auch rückwirkend visualisieren.

Darüber hinaus können die ermittelten Leistungswerte für vielfältige Anwendungen in einer Automatisierung genutzt werden. So können Homematic IP Aktoren ab einem bestimmten Leistungswert geschaltet werden.

### TECHNISCHE DATEN HmIP-ESI

Versorgungsspannung	2x 1,5 V LR6/Mignon/AA
Batterielebensdauer	5 Jahre (typ. mit ES-LED)
Schutzart	IP20
Umgebungstemperatur	5 bis 35 °C
Abmessungen (B x H x T)	39 x 109 x 29 mm
Gewicht	100 g (inkl. Batterien)
Sendeintervall (typ.)	6 Minuten
Funk-Frequenzband	868,0-868,6 MHz
	869,4-869,65 MHz
Typ. Funk-Freifeldreichweite	300 m

### TECHNISCHE DATEN ES-LED

Versorgungsspannung	über Auswerteeinheit
Umgebungstemperatur	5 bis 35 °C
Abmessungen (D x H)	16 x 16 mm
Gewicht (inkl. Zuleitung)	33 g

Der Betrieb erfordert die Anbindung an eine der folgenden Lösungen:

- Homematic IP Access Point mit kostenloser Smartphone-App und gebührenfreiem Cloud-Service
- Zentrale CCU3 mit lokaler Bedienoberfläche WebUI
- Partnerlösungen von Drittanbietern

### LOGISTISCHE DATEN

Artikelnummer	160256A0
EAN-Code	4047976602568
Kurzbezeichnung	HmIP-ESI-LED
Verpackungseinheit	48
Maße Verpackung	48 x 184 x 140 mm
Gewicht inkl. Verpackung	264,2 g

### LIEFERUMFANG

Homematic IP Schnittstelle für digitale Stromzähler  
 Energiesensor LED  
 Doppelseitige Klebestreifen (2x)  
 1,5 V LR6/Mignon/AA-Batterien (2x)  
 Bedienungsanleitung